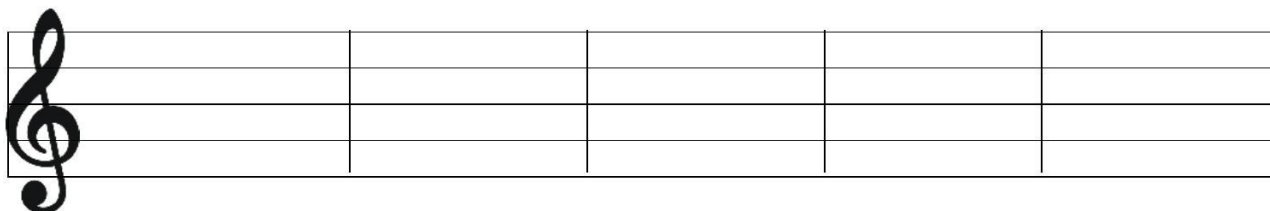


1. Notový zápis

Doplň noty do notové osnovy podle jejich názvu.



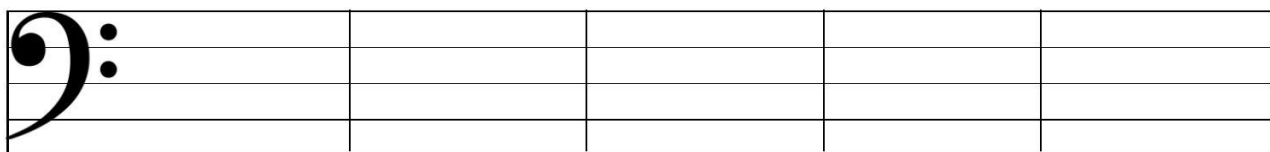
cis³

gis²

fes³

as²

gis²



hes

cis¹

A

ges

Fis

2. Dějiny hudby

Spoj skladatele s názvem jeho skladby.

J. S. Bach

A. Vivaldi

J. Haydn

W. A. Mozart

G. F. Händel

Braniborské koncerty

Mesiáš

Symfonie č. 94 G-dur „S úderem kotlů“

Čtvero ročních období

Kouzelná flétna

3. Co je to enharmonická záměna? Napiš níže.

Uveď příklad dvou tónů, které jsou enharmonicky záměnné.

4. Hudební názvosloví

Co patří k sobě? Spoj čarou.

moderato

vivace

grave

ritardando

těžce

mírně

zpomalovat

živě, hbitě

lento

allegro

andante

accelerando

rychle

rozvláčně

zrychlovat

klidným chodem