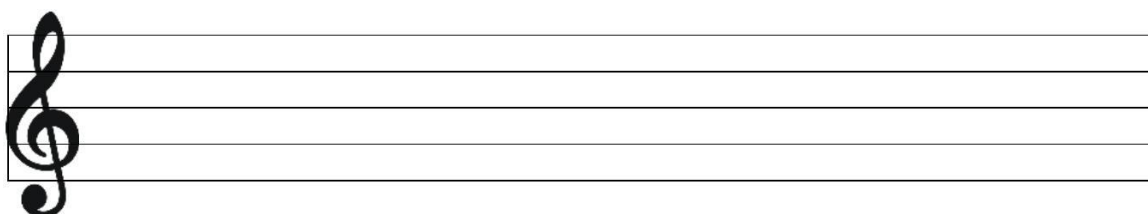


## 1. Mollové stupnice

Stupnice c moll, vyznač půltóny, napiš T5.



Stupnice h moll, vyznač půltóny, napiš T5.



## 2. Co znamenají tyto hudební názvosloví?

*cantabile* –

*dolce*

*simile* –

*espressivo* -

## 3. Co je to symfonie? Uveď několik skladatelů symfonií.

(Uveď, jakou má formu, ve kterém období vznikla, pro které nástroje je tato skladba.)

## 4. Popiš období renesance v dějinách hudby.

(Uveď, letopočet, jaký druh hudby byl rozšířený, skladatelé a další zajímavosti.)