

4. ročník

1. Durové stupnice s \flat .

Procvičili jsme si stupnice mollové a pokračujeme v procvičování stupnic durových.

- začni si psát do sešitu novou tabulku.

C dur - 0 \flat
F dur - 1 \flat
B dur - 2 \flat



Napište stupnice *F dur* a *B dur* (počet béček a křížků si ověřte v tabulce). Pod tóny napište jejich názvy, za stupnici napište T⁵.

F dur: najděte a opravte chyby ve stupnici, na druhý řádek napište ve správném znění stupnici (nezapomeňte na předznamenání), půltóny, hlavní stupně a T⁵.

The image shows a musical staff with a treble clef. It contains a sequence of notes: C4, D4, E4, F4, G4, A4, B4. There are triangles above the notes D4, E4, and F4. Below the staff, the letters T, S, D, and T⁶⁴ are written under the notes C4, D4, E4, and F4 respectively. A vertical bar line is placed after the F4 note. Below this staff is an empty musical staff for correction.

B dur: napište ve správném znění stupnici (nezapomeňte na předznamenání), vyznačte půltóny, hlavní stupně (T, S, D) a T⁵.

An empty musical staff with a treble clef, intended for writing the B major scale.

2. Vyberte správnou odpověď.

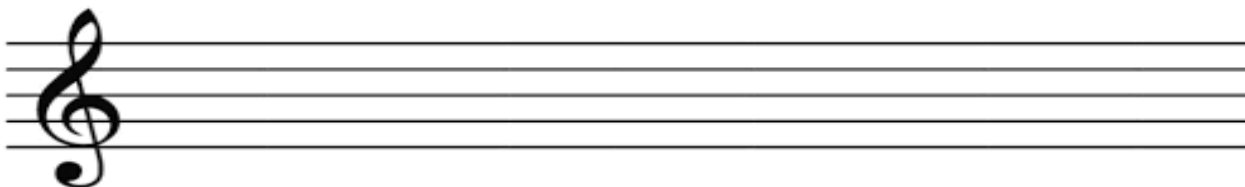
- a) *Stupnice stejnojmenné jsou dvojice mollových stupnic, které začínají stejným tónem (např. a moll harmonická – a moll melodická).*
- b) *Stupnice stejnojmenné jsou dvojice stupnic, které začínají stejným tónem. Název mají podle stejného základního tónu (např. A dur – a moll).*
- c) *Stupnice stejnojmenné jsou dvě stupnice s označením DUR nebo MOLL (např. C dur – G dur, a moll – e moll).*



K zadaným stupnicím doplňte názvy stejnojmenných stupnic.

F dur - _____ D dur - _____ c moll - _____ a moll - _____
 cis moll - _____ Fis dur - _____ E dur - _____ g moll - _____

3. Pokračujeme v procvičování kvintakordů a jejich obrátů, teď v durových tóninách s \flat . Napište T⁵ + obraty v F dur (1 \flat), B, dur (2 \flat) a Es dur (3 \flat).



F: T⁵ T⁶ T⁶⁴ B: T⁵ T⁶ T⁶⁴ Es: T⁵ T⁶ T⁶⁴

4. Napište durové kvintakordy od tónů: g1, c1, f1, a1, d1, hes1 (b1), e1. Posuvky zapisujte k notám. Každý akord oddělte taktovou čarou.

