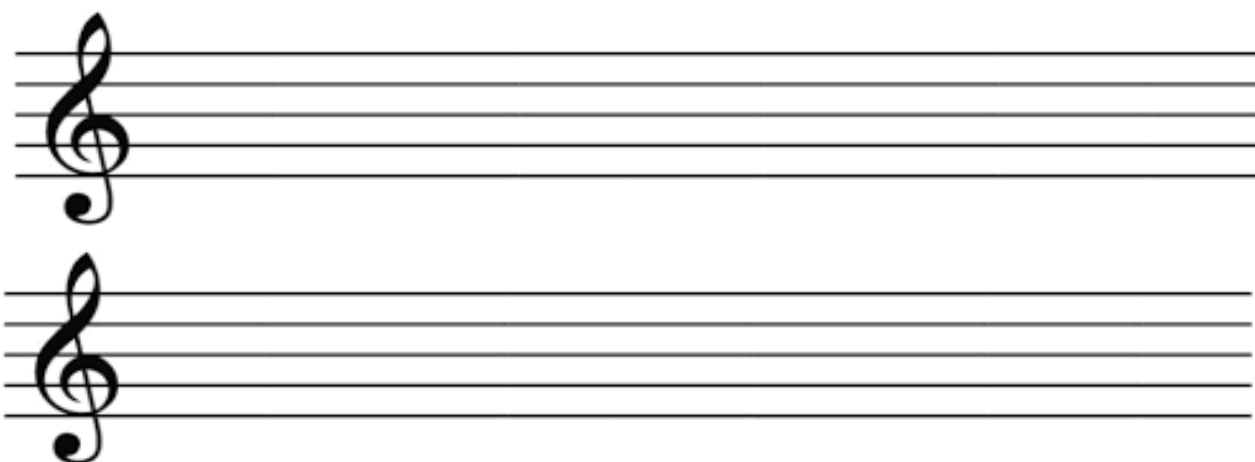


4. ročník

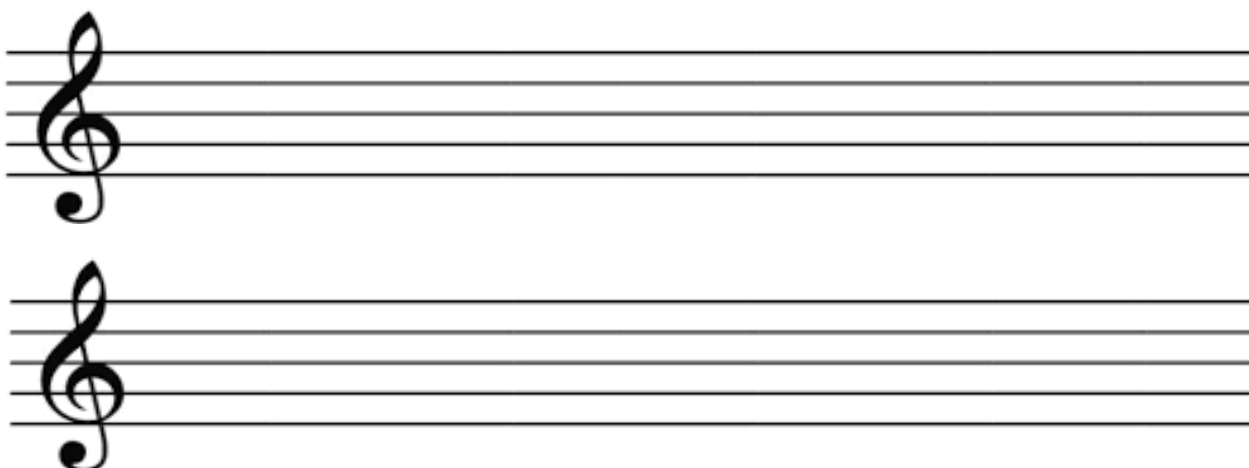
1. Pokračujeme v procvičování mollových stupnic.

Napiš stupnici h moll (2 křížky) a g moll (2 béčka) v jejich harmonické a melodické podobě. Pod tóny napiš jejich názvy, za stupnici napiš T5.

h moll:



g moll:



2. Hudební názvosloví – označení tempa.

Tempo znamená rychlost, kterou se skladba hraje nebo zpívá. V tradičním notovém zápisu se tempo udává nejčastěji pomocí mezinárodně platného italského názvosloví. Tempové označení se v notách používá na začátku skladby a při změnách také v jejím průběhu. Tempová označení se zapisují tučným písmem nad vrchní notovou osnovou. První písmeno je vždy velké, nápis je umístěn na začátku skladby.

Příklad:



Označení tempa dělíme na pomalé, mírné a rychlé.

Přiřaď správný český název k tomu italskému a zapamatuj si je!

Tempa pomalá:

těžce, pomalu, rozvláčně, široce

- Largo _____
- Grave _____
- Adagio _____
- Lento _____

Tempa mírná:

mírně, poněkud rychle, volně - krokem

- Moderato _____
- Andante _____
- Allegretto _____

Tempa rychlá:

co nejrychleji, živě - hbitě, rychle, rychle - úprkem

- Allegro _____
- Vivace _____
- Presto _____
- Prestissimo _____