

**1. Mollové stupnice s béčky  $b$**   
*Nejdříve shrnutí mollových stupnic:*

Mollové stupnice mají na rozdíl od durových stupnic **smutný** charakter a dělíme je na:  
 (pozn.! Názvy mollových stupnic se píšou malými písmeny)

- **aiolská** (základní mollová stupnice)
- **harmonická** (↑ nahoru se **zvyšuje** 7. stupeň a ↓dolů **zůstává** zvýšený 7. stupeň)
- **melodická** (↑ nahoru se **zvyšuje** 6. a 7. stupeň a ↓dolů se **RUŠÍ** zvýšení 6. a 7. st.)

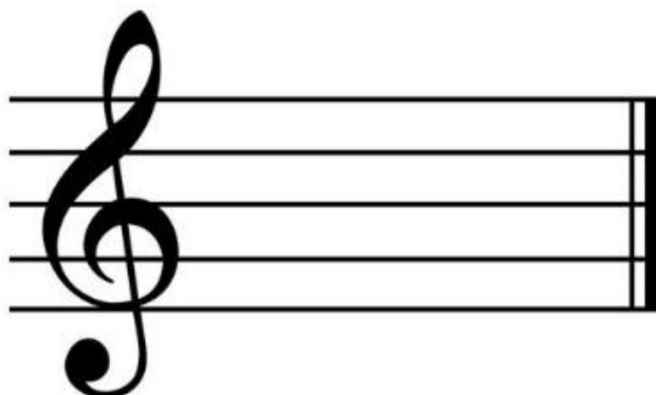
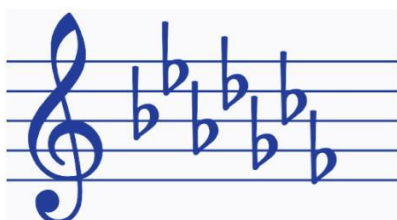
**Pro durové stupnice je výchozí stupnice C dur a pro mollové stupnice je to a moll.**

**Zopakuj si mollové stupnice s křížky a podívej se na stupnice s béčky.**

#	a moll 0	b	a moll 0
	e moll 1#		d moll 1 $b$
	h moll 2#		g moll 2 $b$
	fis moll 3#		c moll 3 $b$
	cis moll 4#		f moll 4 $b$
	gis moll 5#		b moll 5 $b$
	dis moll 6#		es moll 6 $b$
	ais moll 7#		as moll 7 $b$

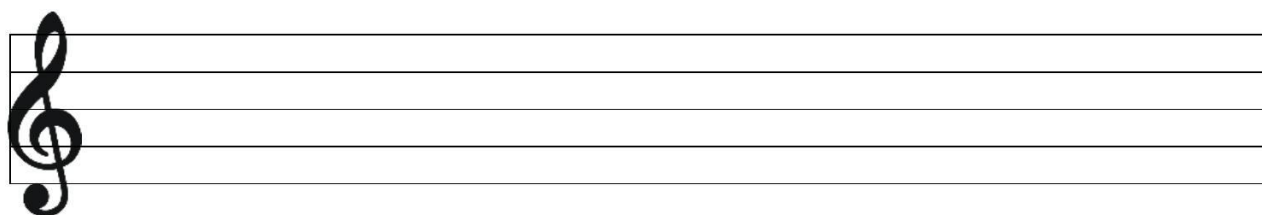
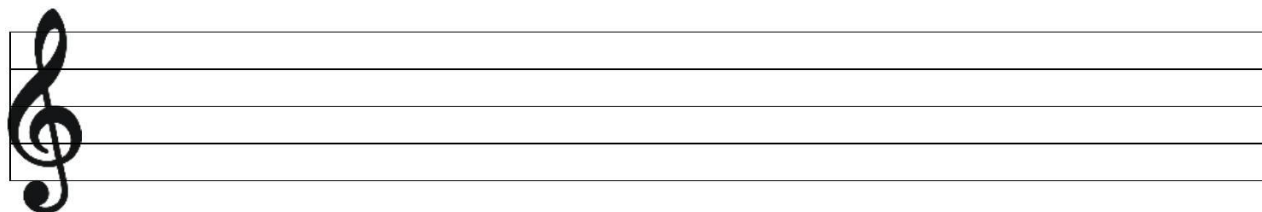
Nyní se budeme učit mollové stupnice s béčky, proto si zopakuj zápis všech  $b$  v předznamenání.

Nápověda:



## 2. Stupnice d moll 1<sup>b</sup>

Zapiš tuto stupnici v její **harmonické** a **melodické** podobě:



Tónický kvintakord **d moll** se skládá z tónů: \_\_\_ \_\_\_ \_\_\_

T, S a D stupnice **d moll** jsou tóny: \_\_\_ \_\_\_ \_\_\_

## 3. Co je to **TRANSPOZICE**?

- || Transpozice je posunutí melodie o určitý interval směrem nahoru nebo dolů.
- || Skladatel přepíše melodii z jedné tóniny (např. C dur) do tóniny jiné (např. E dur).

Poznáš tuto lidovou píseň? V jaké je tónině? Dur nebo moll?

Transponuj část melodie této písně z původní tóniny do nové tóniny.

