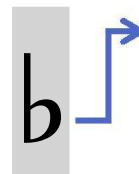


### 1. Mollové stupnice s béčky b

Seznámíme se s další mollovou stupnicí.

Třetí stupnice v pořadí - se 3 sníženými tóny - je c moll. Které tóny se snižují?

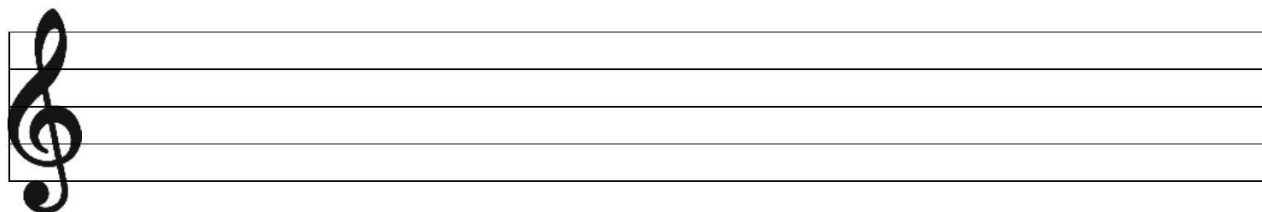
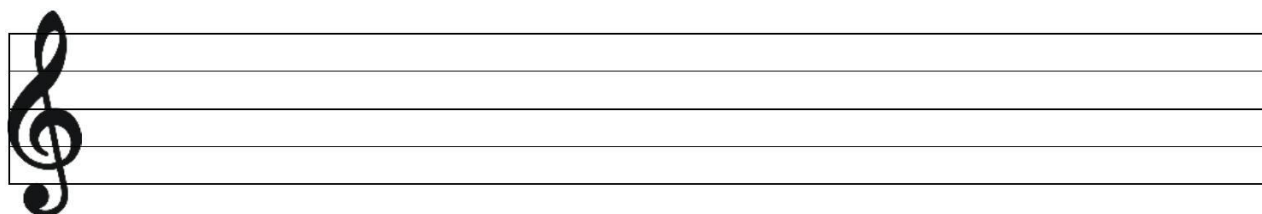


a moll 0b
d moll 1b
g moll 2b
c moll 3b

### Stupnice c moll 3b

Zapiš tuto stupnici v její **harmonické** a **melodické** podobě.

Zapiš za stupnici také T<sup>5</sup>.



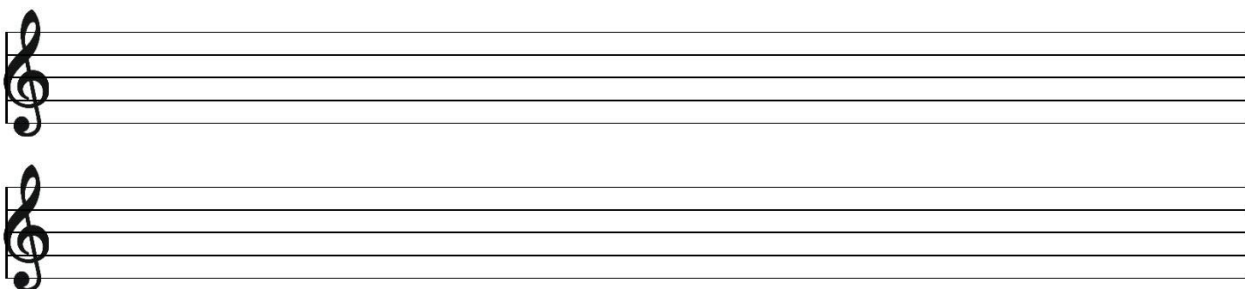
T, S a D stupnice c moll jsou tóny:                .

- || V jaké tónině je následující lidová píseň? \_\_\_\_\_
- || Jak se jmenuje tato lidová píseň?
- || Vybarvi v písni tóny, které se hrají s předznamenáním.



## 2. Transpozice písně

Transponuj následující píseň do tóniny F dur.



## 3. Bicí nástroje

Podle popisu doplň, o jaké bicí nástroje se jedná.

- A) \_\_\_\_\_  
*Charakteristický praskavým a pronikavým zvukem. Nahoře i dole potažen kůží, zesponu má několik střeových nebo kovových strun.*
- B) \_\_\_\_\_  
*Zvuk není tak ostrý jako u jeho menší verze. Jeho úkolem je zejména udržovat pravidelný rytmus.*
- C) \_\_\_\_\_  
*Podle tvaru se jim někdy říká také talíře. Vyrábí se z bronzu nebo mosazi. Jsou různě velké, každý z nich má odlišný zvuk. Hraje se na ně lehkým sklouznutím jednoho o druhý. Hraje se na ně bubnovou paličkou.*
- D) \_\_\_\_\_  
*Kovový trojúhelníček, který sice není v orchestru moc vidět, ale dokáže své. V hudbě dobře vystihne měsíční noc nebo tanec víl.*
- E) \_\_\_\_\_  
*Má dřevěné destičky nebo ocelové. Destičky jsou poskládány jako klávesy klavíru.*

Poslechni si tyto skladby, kde jsou nejvíce výrazné bicí nástroje.

» [Aram Chačaturjan – Šavlový tanec](#)

» [Maurice Ravel - Bolero](#)