

3. ročník



Najděte hudební pojmy a symboly, které mezi ostatní nepatří. Vysvětlete je.

prima
sekunda
oktáva
ritardando
kvinta

čardáš
valčík
menuet
kánon
polka

Má Vlast
Jakobín
Slovanské tance
Novosvětská
Rusalka

hoboj
moderato
triangl
housle
ukulele

bas
tenor
transpozice
soprán
alt



Rytmus je nedílnou součástí hudby. Správný a přesný rytmus patří ke každému šikovnému muzikantovi – tudíž i k vám. Společně se podíváme na rytmickou výzvu bicích nástrojů, o kterých jsme se již učili. Vaším úkolem bude rozpoznat a správně určit rytmus daného nástroje.

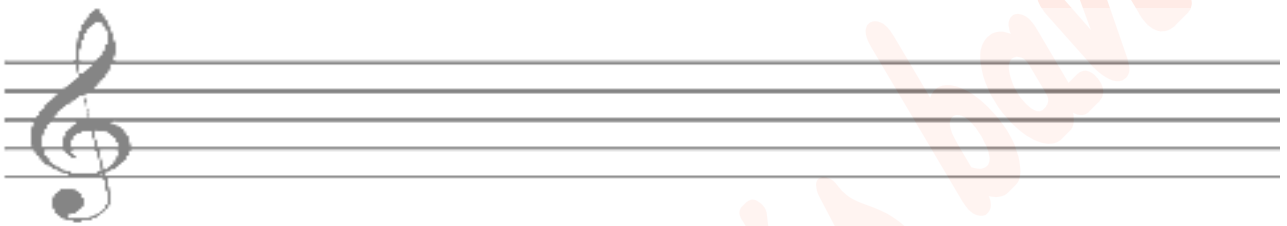
 Odkaz zde: [Výzva bicích nástrojů](#)



Včelka *Notovka* nám opět roznesla po okolí tóny. Tentokrát některé cestou poztrácela a nahradila je špatnými. Dokážete je odhalit a doplnit ty správné? Do notové osnovy pak запиšte celou mollovou stupnici ve správném znění.

des²
fis¹
cisis²
es¹
g¹

ais¹
dis¹
h¹



h¹
fis²
eis²
f¹
c²

g¹
as¹
des²

