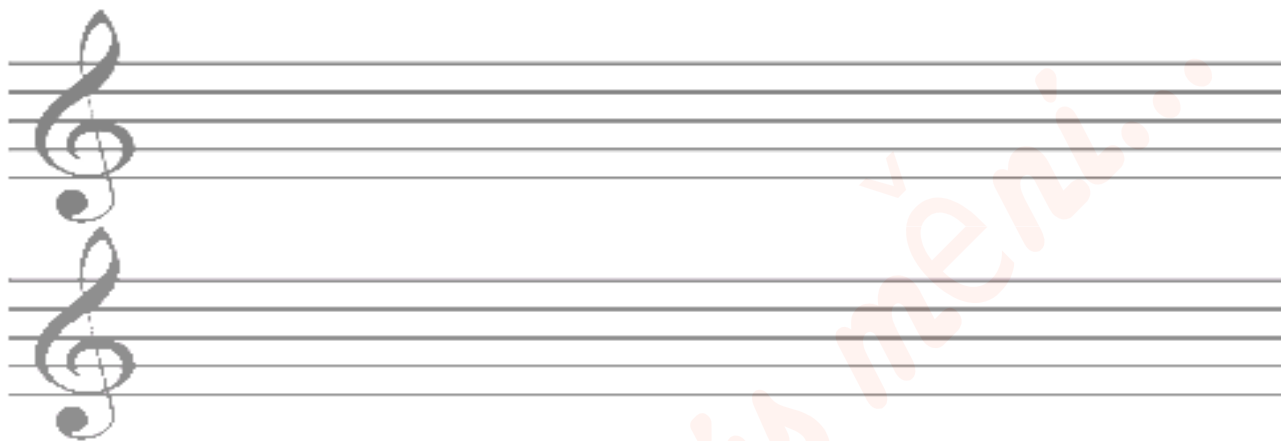
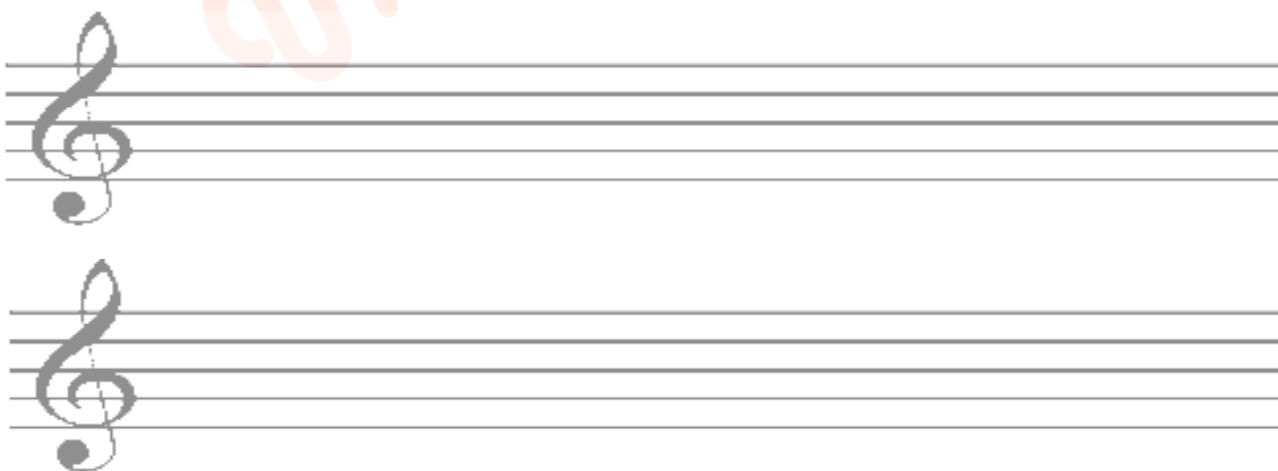


3. ročník

Je před námi rytmický a melodický diktát. Podle paní učitelky zapíšete označení taktu. Můžete si říct, jaké použijete notové hodnoty. Pak vám zahraje různě dlouhé rytmické úseky a vy je zapíšete do notové osnovy.



Následuje melodický diktát. Domluvte se s paní učitelkou, které tóny použijete - například **c - e - g - h**, které vám nejdříve zahraje a pak je bude různě střídat a vy zapíšete do notové osnovy.





A nyní slíbený kvíz. Doplněte do textu správné odpovědi. Pokud jste pozorně poslouchali čtyři video-ukázky z minulého pracovního listu, nebude to pro vás jistě žádný problém.

Jak se jmenoval dům, ve kterém komponoval Antonín Dvořák?

Když byl malý, jmenoval se Friedrich a neuměl psát česky.

vstával velmi brzy a svůj den zahajoval procházkou, kdy s ním moc nebyla řeč, klepal si pravou rukou na prsa, jako kdyby hrál na klavír a na si zapisoval různé hudební motivy a nápady, aby je nezapomněl. Kdo potřeboval k práci naprostý klid? Otec chtěl, aby se stejně jako on stal sládkem, ale si prosadil, že se bude věnovat hudbě. V roce 1877 se Dvořákovi stalo velké neštěstí, během jednoho měsíce mu zemřely dvě malé děti a novorozená dcera. Tato událost měla určitý vliv na průběh komponování jeho skladby

Smetana se za svého působení ve Švédsku stal velmi respektovaným umělcem, nicméně v roce 1861 se rozhodl švédské město opustit a vrátit se domů.

Na podzim 1874 Smetana ohluchl a na poslední stranu napsal poznámku „v stavu ušní choroby“ a na poslední stranu Vltavy, kterou napsal za dní, si připsal poznámku „jsa úplně hluchý“. Která z Dvořákových oper je nejhranější?

Koho ve své tvorbě ovlivňovala lidová hudba, zapisoval si nápěvky lidské mluvy, různé zvuky z vlaku, hospody, ptactva?

- a) Leoš Janáček
- b) Bohuslav Martinů

Kdo byl ve světě znám jako skladatel vypravěč (hudebně - dramatický)?

- a) Leoš Janáček
- b) Bohuslav Martinů

Koho poznáme podle každého taktu, protože takhle nikdo jiný nepíše?

- a) Leoš Janáček
- b) Bohuslav Martinů

Bohuslav Martinů se narodil ve věži kostela?

- a) Svatého Jana
- b) Svatého Jakuba

Kdo skládal u klavíru a je autorem opery Její pastorkyňa?

- a) Leoš Janáček
- b) Bohuslav Martinů

Kdo žil 17 let ve Francii, potom v USA a do Čech se již nikdy nevrátil?

- a) Leoš Janáček
- b) Bohuslav Martinů