

3. ročník



S pomocí předchozích pracovních listů jistě zvládnete hravě následující úkoly.

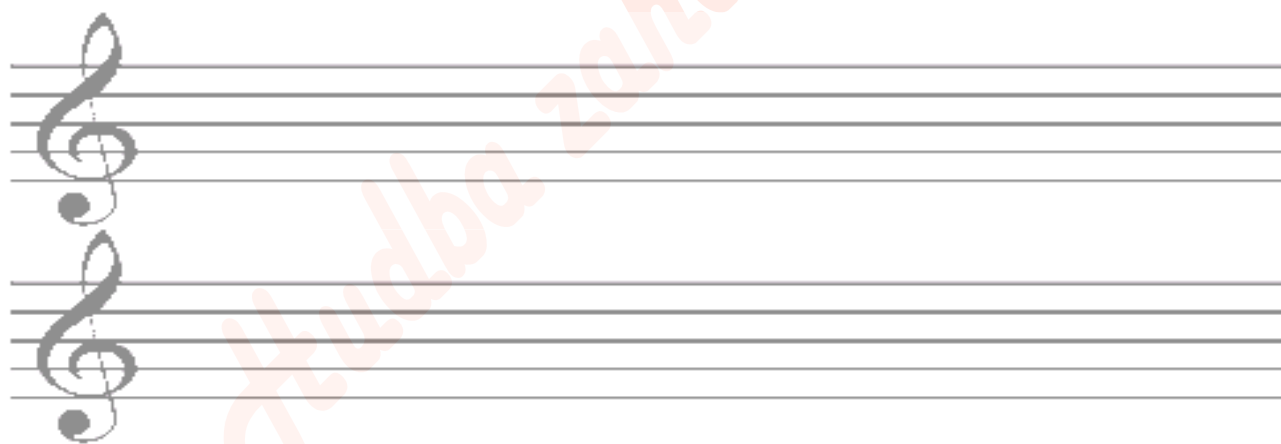
Napište **e moll** stupnici harmonickou + T^5 .

Nápověda: V harmonické stupnici zvyšujeme 7. stupeň. Nezapomeňte na předznamenání stupnice e moll.



Následuje stupnice **d moll** melodická + T^5 .

Nápověda: V melodické stupnici zvyšujeme 6. a 7. stupeň a zpátky se zvýšené stupně ruší. Nezapomeňte na předznamenání stupnice d moll.



Najděte a vypište stěžejní skladby **Leoše Janáčka**.

.....

.....

.....

.....