

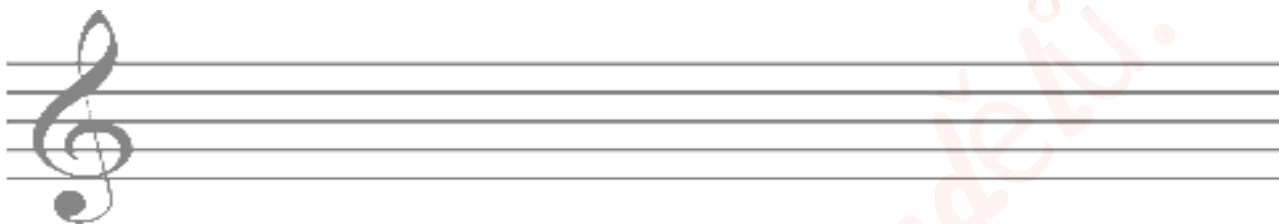
3. ročník



Pokračujeme v procvičování mollových stupnic. Minulé pracovní listy vám budou nápomocny.

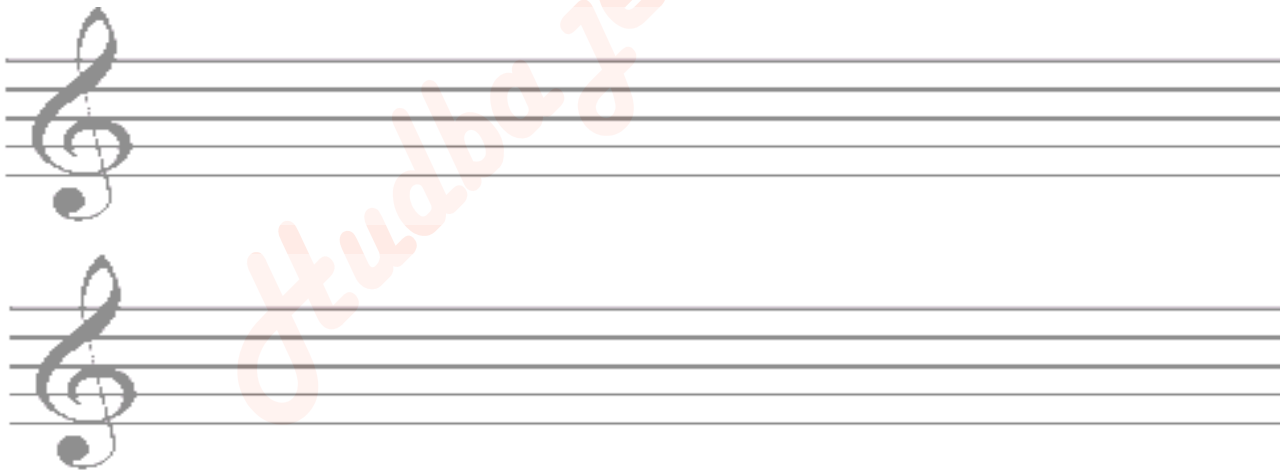
Napište **cis moll** (?#) stupnici harmonickou + \mathcal{T}^5 .

Nápověda: V harmonické stupnici zvyšujeme 7. stupeň. Nezapomeňte na předznamenání stupnice cis moll.



Následuje stupnice **f moll** (?b) melodická + \mathcal{T}^5 .

Nápověda: V melodické stupnici zvyšujeme 6. a 7. stupeň a zpátky se zvýšené stupně ruší. Nezapomeňte na předznamenání stupnice f moll.



Napište všechny bicí nástroje, na které si vzpomenete.
