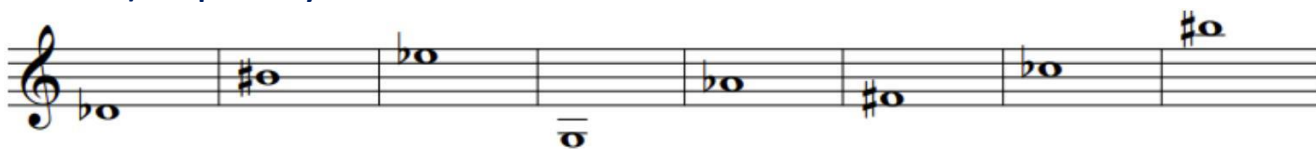


### 1. Opakování not v houslovém klíči

a) Dopiš názvy not:



b) Doplně noty do notové osnovy:



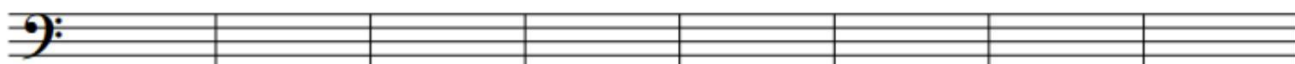
d3          g3          d1          e2          a          es3          eis2          fis2

### 2. Opakování not v basovém klíči

a) Dopiš názvy not:



b) Doplně noty do notové osnovy:



Fis          a          h          gis          G          E          F          fis

### 3. Durové stupnice

a) Napiš pomocí velkých písmen pořadí durových stupnic s #.

Pod každou stupnicí napiš, kolik má křížků.

C dur - ..... dur - ..... dur - ..... dur - ..... dur - ..... dur - ..... dur - ..... dur

b) Napiš pomocí velkých písmen pořadí durových stupnic s b.

Pod každou stupnicí napiš, kolik má béček.

C dur - ..... dur - ..... dur - ..... dur - ..... dur - ..... dur - ..... dur - ..... dur

#### 4. Enharmonická záměna

Vytvoř enharmonickou záměnu ke každému tónu:



#### 5. Odvozené intervaly

Utvoř od daného tónu vzestupný melodický interval dle zkratky pod notou:



#### 6. Dějiny hudby

Doplň věty (náповědu najdeš v předchozích pracovních listech):

1. *Hudba v pravěku byla součástí .....*
2. *Nejznámější ze zápisů je ..... (vytesána na náhrobku).*
3. *Ve středověku se hudba dělí na duchovní a .....*
4. *Středověký jednohlasý zpěv bez doprovodu se jmenuje .....*
5. *Nejstarší dochovaná česká píseň se jmenuje .....*
6. *Polyfonie znamená ..... a objevuje se v období .....*
7. *Zakroužkuj, kteří skladatelé patří do období baroka:*
  - a) *Johann Sebastian Bach*
  - b) *Georg Friedrich Händel*
  - c) *Antonio Vivaldi*