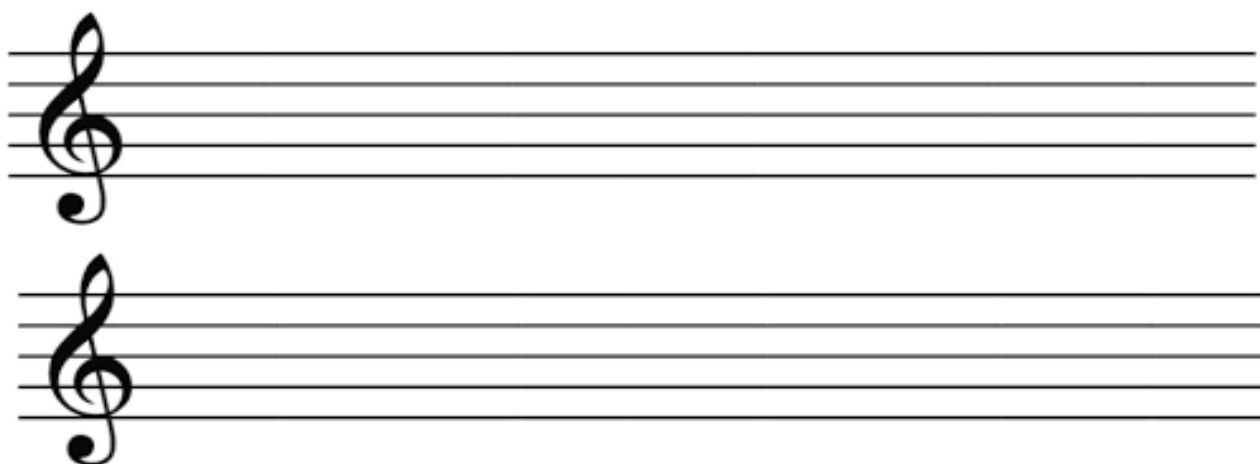


4. ročník

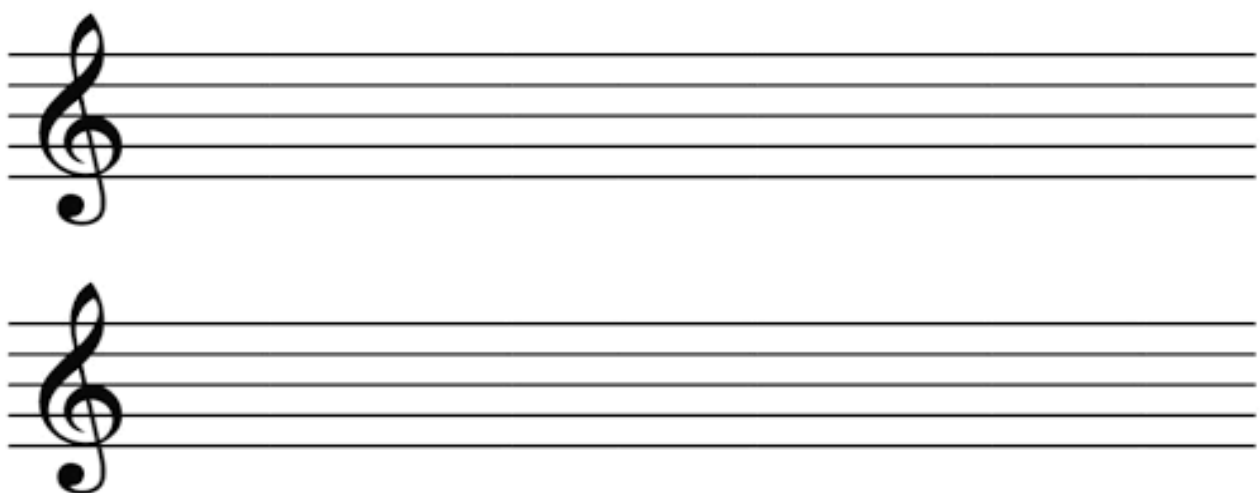
1. Pokračujeme v procvičování mollových stupnic.

Napiš stupnici fis moll (3 křížky) a c moll (3 béčka) v jejich harmonické a melodické podobě. Pod tóny napiš jejich názvy, za stupnici napiš T5.

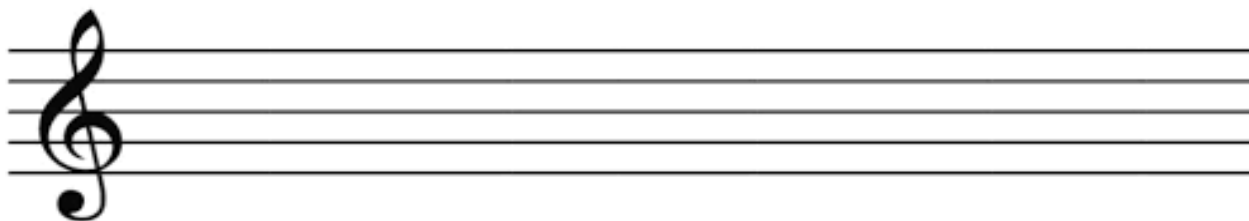
fis moll:



c moll:

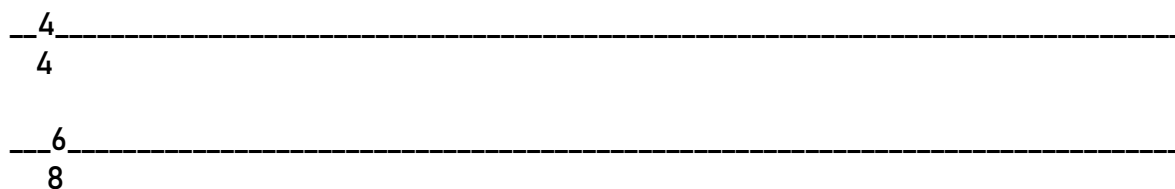


**2. Která durová stupnice má 4 béčka?** Zapiš ji do notové osnovy, označ půltóny, zapiš hlavní stupně (T, S, D) a vytvoř akord.



**3. Vytvoř vlastní rytmické cvičení ve 4/4 a 6/8 taktu.**

(Použij noty půlové, čtvrtové, osminové, šestnáctinové a pomlky).



**4. Spoj skladatele s místem narození a podobiznou.**

Leoš Janáček

Litomyšl

Antonín Dvořák

Eisenach

Bohuslav Martinů

Hukvaldy

Bedřich Smetana

Nelahozeves

Johann Sebastian Bach

Polička

