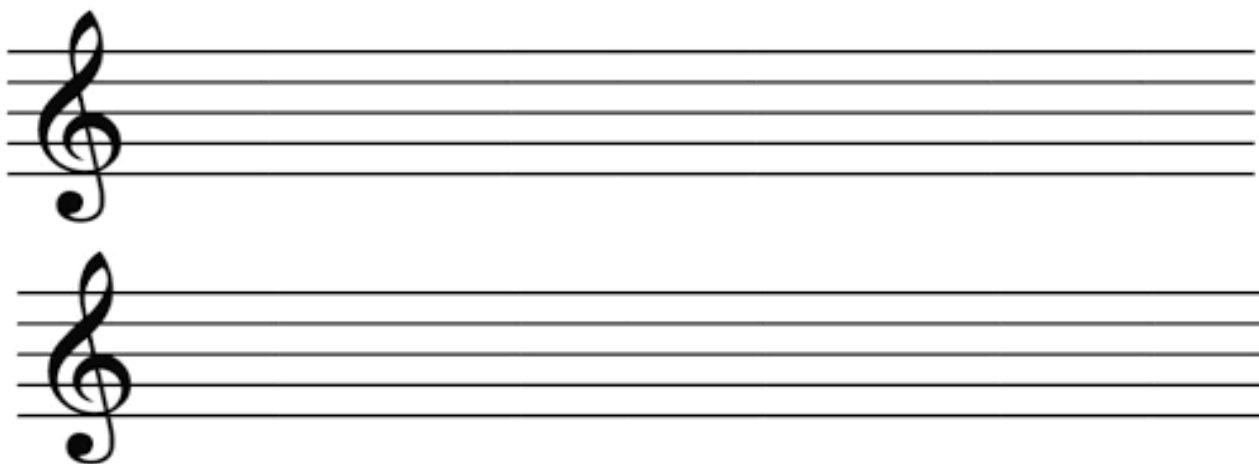


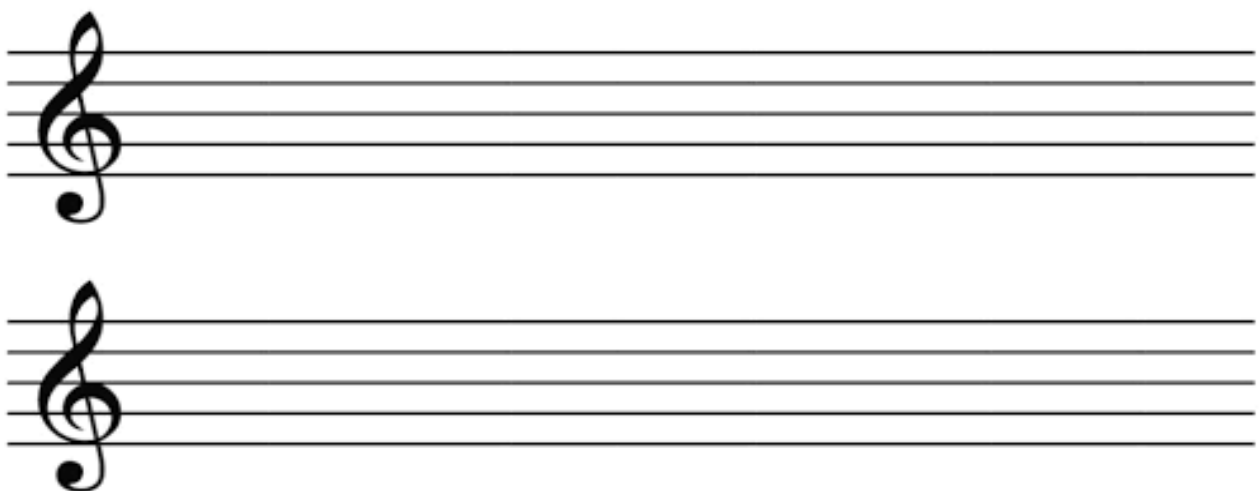
4. ročník1. Pokračujeme v procvičování mollových stupnic.

Napiš stupnici cis moll (4 křížky) a f moll (4 béčka) v jejich harmonické a melodické podobě. Pod tóny napiš jejich názvy, za stupnici napiš T5.

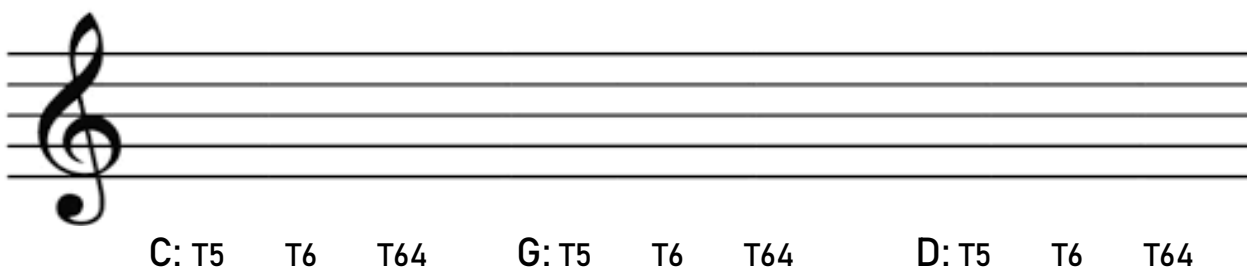
cis moll:



f moll:



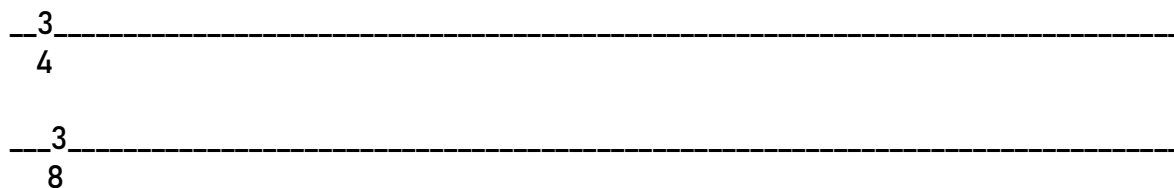
2. Dopln kvintakordy a jejich obraty v C dur, G dur a D dur.



C: T5   T6   T64      G: T5   T6   T64      D: T5   T6   T64

3. Vytvoř opět vlastní rytmické cvičení ve 3/4 a 3/8 taktu.

(Použij noty a pomlky půlové, čtvrtové, osminové, šestnáctinové).



3  
4

3  
8

4. Opakování – tempová označení.

Napiš, co znamenají tato tempová označení:

*Largo* -

*Grave* -

*Adagio* -

*Lento* -

*Moderato* -

*Andante* -

*Andantino* -

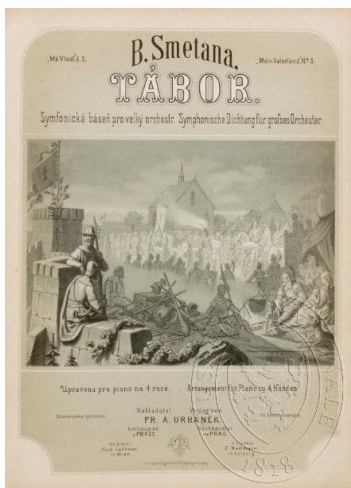
*Allegro* -

*Vivace* -

## 5. Symfonie, symfonická báseň.

### Symfonie

- orchestrální skladba většího rozsahu
- skladba závažného charakteru
- má zpravidla 4 věty (rychlá, pomalá, taneční, rychlá)
- mezi nejvýznamnější skladatele se řadí: **W. A. Mozart, L. van Beethoven, J. Brahms, P. I. Čajkovskij, A. Dvořák, D. Šostakovič** a jiní.



### Symfonická báseň

- patří mezi díla programní hudby psaná pro orchestr
- je to jednovětá, rozměrnější skladba
- vznikla v období romantismu
- zakladatelem symfonické básně je **Ferenc Liszt**
- skladatel hudbou ztvárňuje určitý námět nebo děj
- čerpá náměty z historie, přírody, literatury apod.

## 6. Vyhledej, kteří skladatelé komponovali symfonické básně:

---



---



---