

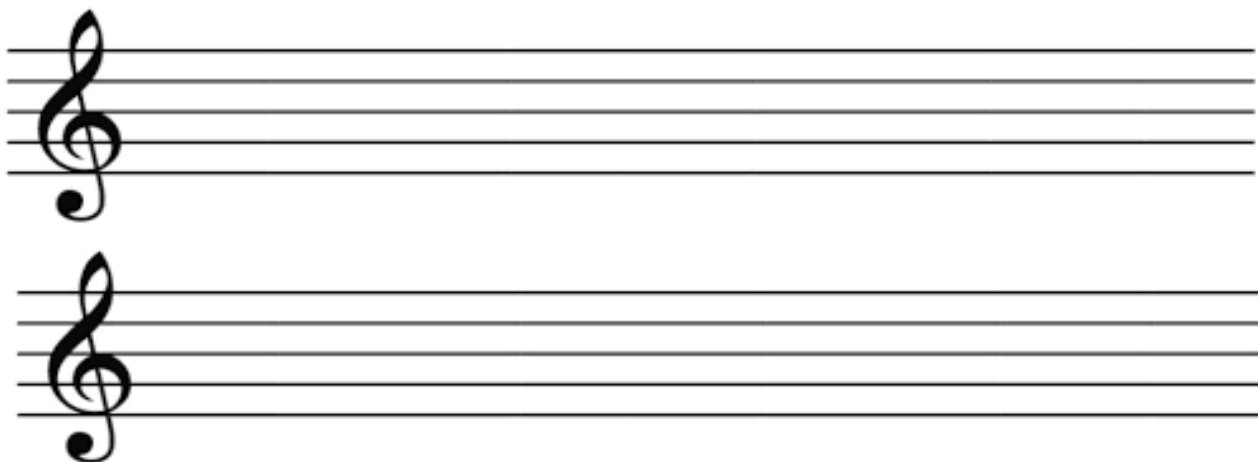
4. ročník

1. Pokračujeme v procvičování mollových stupnic - zapiš si obě tabulky do sešitu.

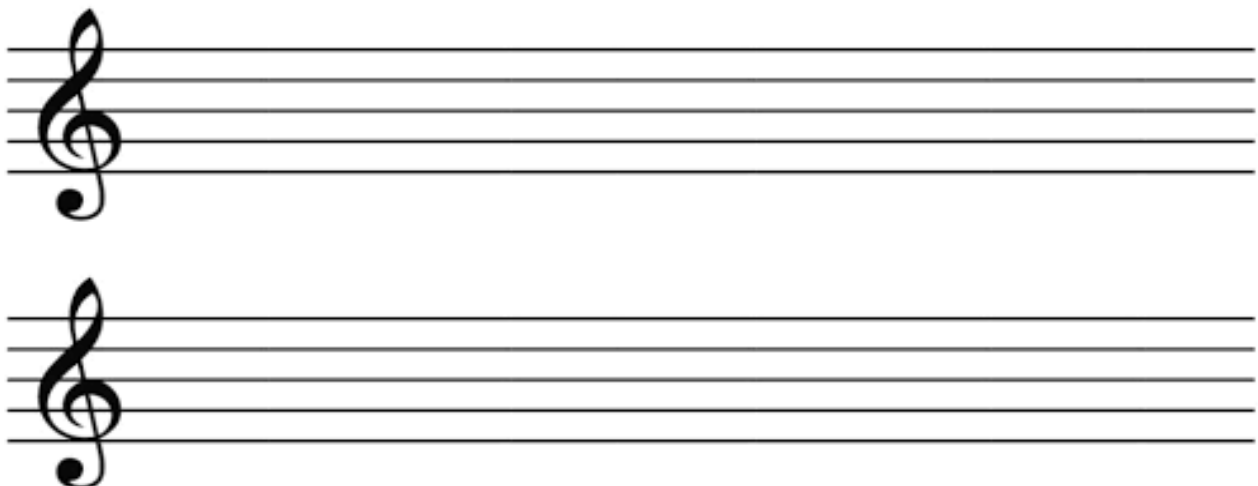
a moll - 0#	a moll - 0 b
e moll - 1#	d moll - 1 b
h moll - 2#	g moll - 2 b
fis moll - 3#	c moll - 3 b
cis moll - 4#	f moll - 4 b
gis moll - 5#	b moll - 5 b

Napiš stupnici **gis moll** (5 křížků) a **b moll** (5 béček) v jejich harmonické a melodické podobě. Pod tóny napiš jejich názvy, za stupnici napiš T5.

gis moll:



b moll:



5. Poznáte, o kterou lidovou píseň jde a dokážete ji dopsat?

The image shows two musical staves. The top staff is in 2/4 time and contains a sequence of notes: a quarter note on G4, a quarter note on A4, a quarter note on B4, a quarter note on C5, a quarter note on B4, a quarter note on A4, and a quarter note on G4. The bottom staff is empty and provided for the student to write the rest of the melody.