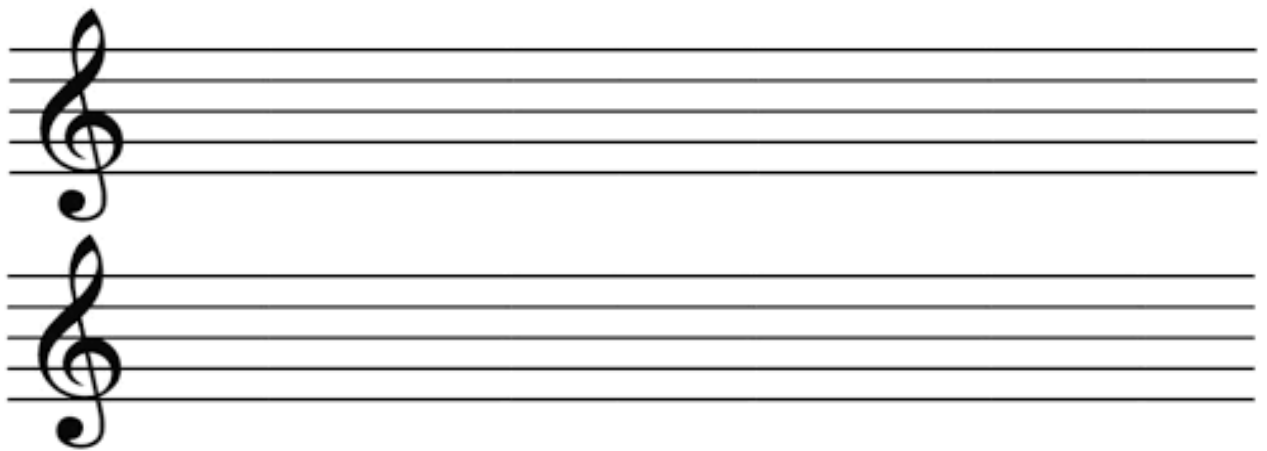


Čti pozorně zadání:

Napiš stupnici **D** dur a **A** dur, za houslový klíč napiš **předznamenání**, označ stříškou půltóny!!, pod noty napiš názvy not (pozor na křížky) a **hlavní stupně** – T, S, D. Za stupnici vypiš i tónický kvintakord **T5**.



Čti pozorně zadání:

Vytvoř odvozené intervaly malé, nezapomeň, že intervaly jsou tóny, které nalezneme v durové stupnici mezi jejím prvním stupněm a ostatními stupni. Pokud chceme vytvořit velkou tercii od tónu d, musíme vzít v úvahu předznamenání stupnice **D** dur, což jsou **dva křížky** (fis, cis). Jejím třetím stupněm tak není tón **f**, nýbrž **fis**, a proto velká tercie od tónu d je právě fis. Podobně bychom mohli velkou tercii odvodit v každé další stupnici. Třetím stupněm v **A** dur je tón **cis**, proto velká tercie od tónu a je tón **cis**.



K velkému intervalu doplň malý (vrchní tón snížíme o půltón).

A musical staff in treble clef with a key signature of one sharp (F#). The notes are: F#4, G4, A4, B4, C5, D5. Below the staff, the intervals between consecutive notes are labeled: v. 3 (between F#4 and G4), m. 3 (between G4 and A4), v. 6 (between A4 and B4), m. 6 (between B4 and C5), v. 2 (between C5 and D5), and m. 2 (between D5 and the final note).

Stejné intervaly vytvoř v tónině **A dur** (3 křížky fis, cis, gis) – tzn. první tón bude a1.

An empty musical staff in treble clef, intended for the student to write the intervals in the A major key signature.