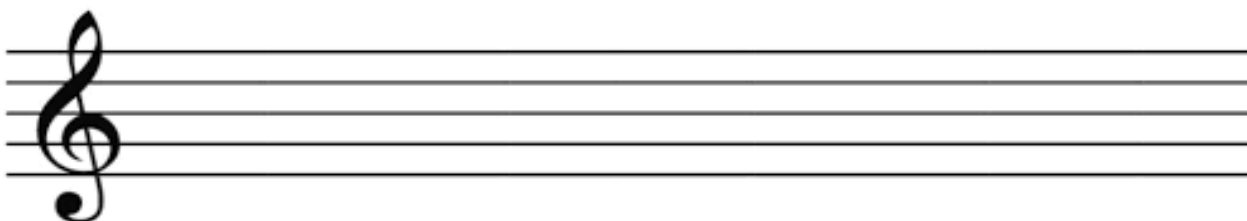


### Čti pozorně zadání:

Napiš stupnici H dur, za houslový klíč napiš předznamenání, označ stříškou půltóny!!, pod noty napiš názvy not (pozor na křížky) a hlavní stupně – T, S, D. Za stupnici vypiš i tónický kvintakord T5.



Zapiš si nebo vlep do sešitu:

### Dějiny hudby – středověk (od 5. stol. n. l. do 15. stol.)

- Velký vliv na vývoj středověké hudby mělo křesťanství. Lidé se scházeli v chrámech při bohoslužbách. Liturgický (náboženský) zpěv byl součástí církevních obřadů.
- Společně s křesťanstvím pronikl do celé střední a západní Evropy gregoriánský chorál (*jednohlasý zpěv na latinské texty z bible*). Zpíval se bez doprovodu hudebních nástrojů.

*Poslechněte si ukázkou gregoriánského chorálu i s ukázkou notace. V čem je odlišný od dnešní doby?*

Ctrl + klik pro spuštění odkazu

- Vedle církevní hudby vznikaly ve středověku světské (necírkevní) písně a nástrojové skladby.
- Hudbu často provozovali potulní muzikanti, kteří cestovali od města k městu, vystupovali na jarmarcích nebo šlechtických dvorech a bavili okolí svými dovednostmi. Hudební vystoupení spojovali s tancem, někdy předváděli kouzelnické triky, recitovali básně nebo byli dobrými žongléry.
- Koncem 11. století se ve Francii objevují trubadúři a truvéři, v Německu později minnesengři. Byli to potulní rytíři, kteří většinou pocházeli ze šlechtických rodů. Svými písněmi opěvovali krásu žen nebo statečnost rytířů.



Trubadúři

- Notové záznamy středověké hudby zachycovaly melodii zpočátku jen přibližně. Nejprve se hudba zapisovala pomocí značek, které se podobaly dnešním háčkům a čárkám (*neumy*). Později se přidaly i notové linky (*notace chorální*).

Dobový středověký zápis not



### Další úkoly pro Tebe:

Kdo vynalezl čtyřlinkovou notovou osnovu?

\_\_\_\_\_

Byla hudba ve středověku pouze jednohlasá? \_\_\_\_\_

Nejstarší českou hudební památkou je píseň \_\_\_\_\_