

MOLLOVÁ STUPNICE

Mollové stupnice mají na rozdíl od durových stupnic **smutný** charakter a dělíme je na:

(pozn. ! názvy mollových stupnic se píšou malými písmeny)

- V příkladě je uvedena **a moll**, která nemá žádný křížek v předznamenání a je paralelní k durové stupnici **C dur**, která také nemá **žádné** předznamenání.

aiolská (základní mollová stupnice)

a moll aiolská



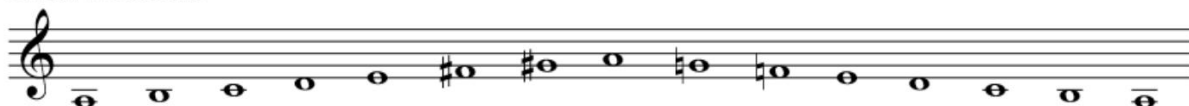
harmonická (↑ nahoru se **zvyšuje** 7. stupeň a ↓dolů **zůstává** zvýšený 7. stupeň)

a moll harmonická



melodická (↑ nahoru se **zvyšuje** 6. a 7. stupeň a ↓dolů **RUŠÍ** 6. a 7. stupeň)

a moll melodická



NAPÍŠ SI do sešitu tyto stupnice a dopiš názvy not a vyznač půltóny.

Následující si přečti:

Proč u mollových stupnic zvyšujeme některé tóny?

Každá zní trochu jinak a dobrý hudebník je dokáže rozpoznat i pouhým sluchem.

Zahraj si sám na svůj nástroj: a moll – aiolskou, harmonickou a melodickou.