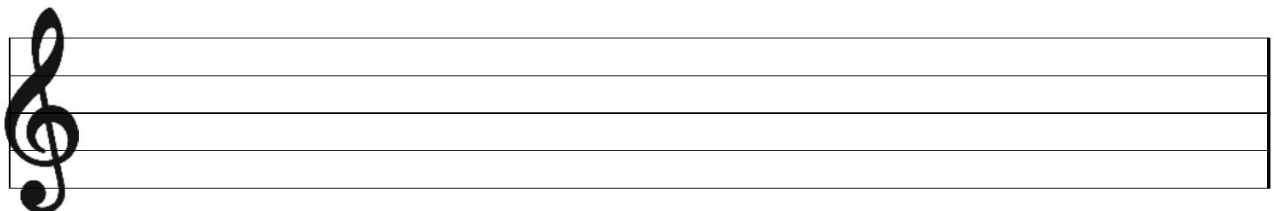
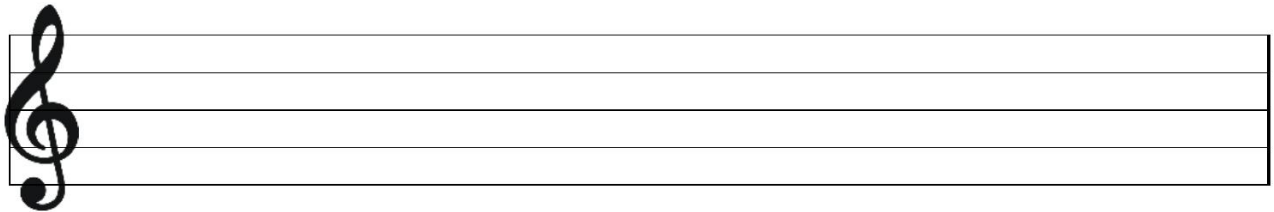


3. ročník

1. Napiš, který stupeň zvyšujeme u mollové harmonické stupnice?
2. Napiš, které stupně zvyšujeme u mollové melodické?
3. Znovu si zopakuj **e moll**, je první v řadě mollových stupnic, má **1 křížek**. Napiš všechny tři verze této stupnice, aiolskou, harmonickou i melodickou. Pod noty napiš jejich názvy. **!** Pozor na zvýšené noty. Začni tónem e1, pak zapiš křížek fis na správné místo v notové osnově a pokračuj dle pouček každé z nich.



Pro zopakování a lepší pochopení příkládám jako vzor stupnici **a moll**. Je základní, nemá žádný křížek.

Všimni si u harmonické je zvýšený sedmý stupeň – tedy sedmá nota. U melodické je zvýšený 6. a 7. stupeň, tedy 6. a 7. nota a dolů se oba zvýšené stupně zruší odrážkou.



AIOLSKÁ



HARMONICKÁ



MELODICKÁ